



Van twee kerken naar één kerk in Leusden

Gemeenteavond

14 april 2026

Programma vanavond



Opening

Erica

Besluit en achtergronden

Joke

U kunt vragen ondertussen opschrijven

Verzamelen opgeschreven vragen

Pauze

Behandelen vragen

Voor zover direct mogelijk

Wat ligt achter ons?



Gesprekken

- ▶ Toekomst
- ▶ Soort gemeente
- ▶ Uitdagingen
- ▶ Kansen

→ Analyse cijfers

- ▶ Teruglopend ledenaantal
- ▶ Gevolg inkomsten

→ Keuze van 2 naar 1

- ▶ Koers helder
- ▶ Uitwerking nodig

→ Vergelijk gebouwen

- Onder andere op
- ▶ Omvang
 - ▶ Mogelijkheden
 - ▶ Locatie
 - ▶ Courantheid

Waar heeft dat toe geleid?



Gesprekken

Analyse cijfers

Keuze van 2 naar 1

Vergelijk gebouwen

Principe besluit Kerkenraad december 2024

Dorpskerk

Voorwaarden voor definitief besluit*

- ▶ Financiële haalbaarheid
Opbrengst Marcuskerk, kosten verbouwing, doorlooptijd, investering
- ▶ Praktische haalbaarheid
Liturgie, jeugdwerk, pastoraat

Besluit en voorwaarden besproken tijdens gemeenteavond

*Geldig volgens de kerkorde

Besluit Kerkenraad



Aanpassen Dorpskerk

- ▶ Blijkt financieel en praktisch haalbaar

Verkoop Marcuskerk

- ▶ Opbrengst noodzakelijk voor verbouwing

Uitbreiding beroep predikant

Extra taak:

- ▶ Onderzoek pastorale voorziening Leusden Centrum
- ▶ Looptijd taak 2 jaar

De weg van principebesluit naar definitief



Organiseren

- ▶ **Kerkenraad**
Eindverantwoordelijk
- ▶ **CvK**
Financiëel en praktisch
- ▶ **Stuurgroep**
Rapporteert aan Kerkenraad
- ▶ **5 werkstromen**
 - Aanpassingen DK
 - Pastoraal centrum
 - Verbinding
 - CommunicatieRapporteren aan stuurgroep

Participeren

- ▶ Klankbordgroep
aanpassingen Dorpskerk
- ▶ Deelname gemeenteleden in
werkstromen
- ▶ Gemeente avonden
- ▶ Informatie bijeenkomsten

Reageren

Veel reacties over

- ▶ Gekozen proces
- ▶ Vergelijking gebouwen
- ▶ Gebrek aan inspraak

Verschillen van mening zorgen
voor veel onrust en beïnvloeden
het gemeentelven

Stuurgroep “van 2 naar 1”



Taken

- ▶ Informatie samenbrengen en rapporteren
- ▶ Bewaken verloop inclusief tijdslijnen
- ▶ Signaleren en oplossen knelpunten in afstemming en uitvoering

Bevindingen

- ▶ Een “werelds” project in een kerkelijke organisatie is niet eenvoudig

Werkstroom Communicatie



Taken

- ▶ Zorgvuldige en tijdige communicatie
- ▶ Betrekken gemeente

Bevindingen

- ▶ “voldoende communicatie” is heel persoonlijk
- ▶ Emoties spelen altijd een rol
- ▶ Conflicten tussen eigen en algemeen belang

Werkstroom Verbinding



Taken

- ▶ Bevordering ontmoeten en verbinding binnen de gemeente
- ▶ Delen inzichten met werkstroom Pastoraal Centrum

Bevindingen

- ▶ Verbinding versterken rondom dit proces bleek lastig

Advies

- ▶ Werk voor beide gebouwen met één liturgie format
- ▶ Organiseer verbindende activiteiten (gezamenlijk eten, blind date koffiedrinken)

Werkstroom Pastoraal Centrum



Taken

- ▶ Inrichten kerkelijke aanwezigheid in de wijken
- ▶ Concretisering wens om missionair kerk te zijn

Bevindingen

- ▶ Pastorale voorziening in Leusden Centrum behouden is belangrijk

Advies

- ▶ Pastorale voorziening nodig in Leusden Centrum voor
 - ▶ Pastorale zorg voor vooral oudere gemeenteleden
 - ▶ Ontplooiing missionaire activiteiten

Werkstroom aanpassingen Dorpskerk



Taken

- ▶ Voorbereiding en uitvoering verbouwing Dorpskerk
- ▶ Faciliteren adviserende klankbordgroep inrichting Dorpskerk

Bevindingen

- ▶ Noodzakelijke aanpassingen kunnen binnen financieel kader gerealiseerd worden
- ▶ Wensen aanpassingen liggen uiteen maar convergentie is bereikt

Advies

- ▶ Aanpassingen voor flexibiliteit en isolatie
 - ▶ Vlakke vloer kerkzaal
 - ▶ Schuifwanden Trefpunt
 - ▶ Derde zaal als optie mits financieel te realiseren

Voorgenomen aanpassingen



Kerkzaal

- ▶ Vlakke kerkzaal en dichte vloer voor flexibiliteit in opstellingen
- ▶ Vloerverwarming
- ▶ Nieuwe stoelen
- ▶ Warme luchtstroom in kerkbankjes
- ▶ Achterzet ramen (voorkomen koudeval)
- ▶ Aanpassing trap naar balkon

Van belang

- ▶ Vast meubilair mag niet worden gewijzigd wegens de monumentstatus (kerkbankjes, banken ambtsdragers, preekstoel)

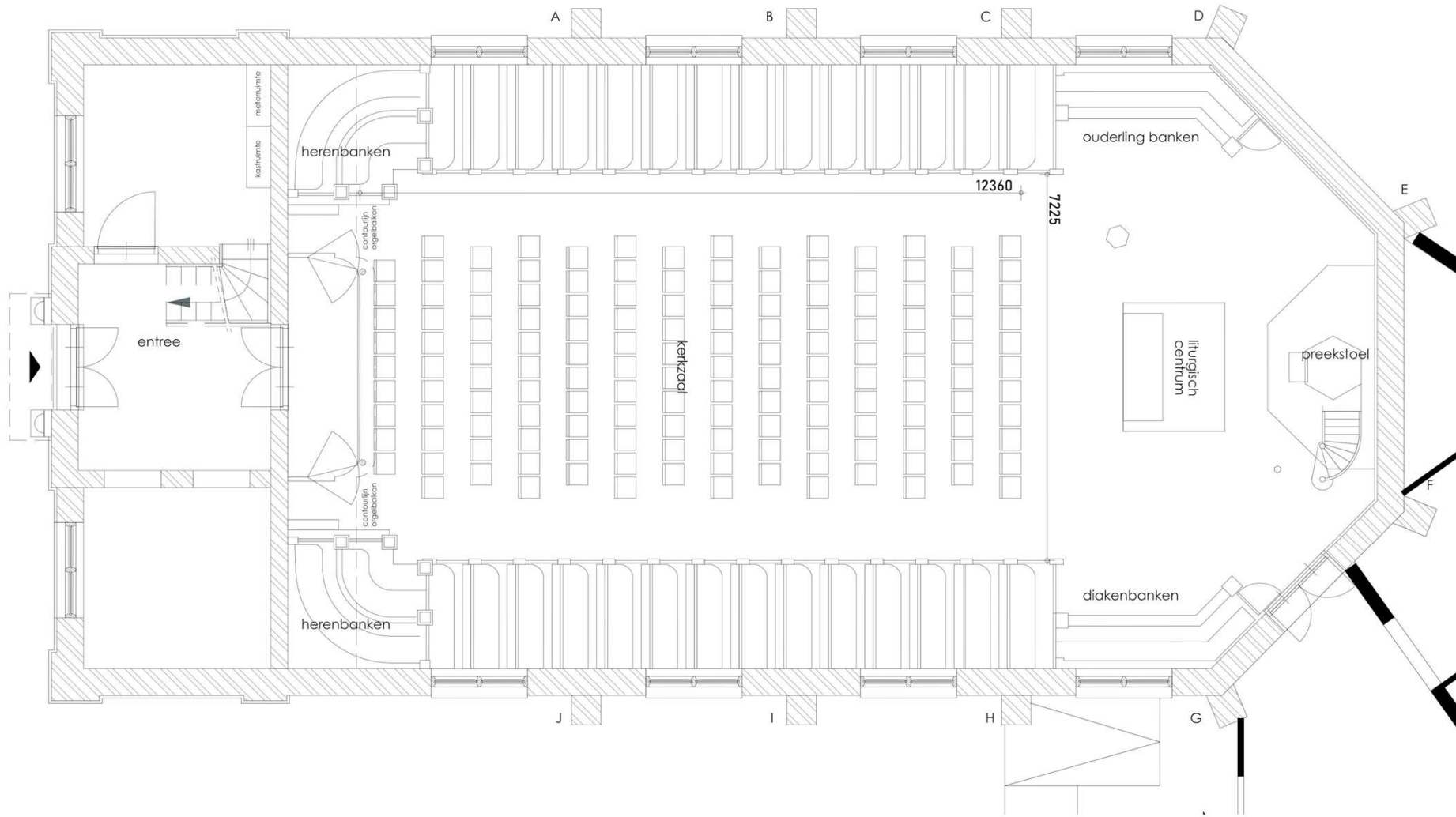
Trefpunt

- ▶ Vouwwanden tussen hal en zalen
- ▶ Vouwwanden in de zaal
- ▶ Verwarming aanpassen
- ▶ Extra nooddeur
- ▶ Isolatie dak

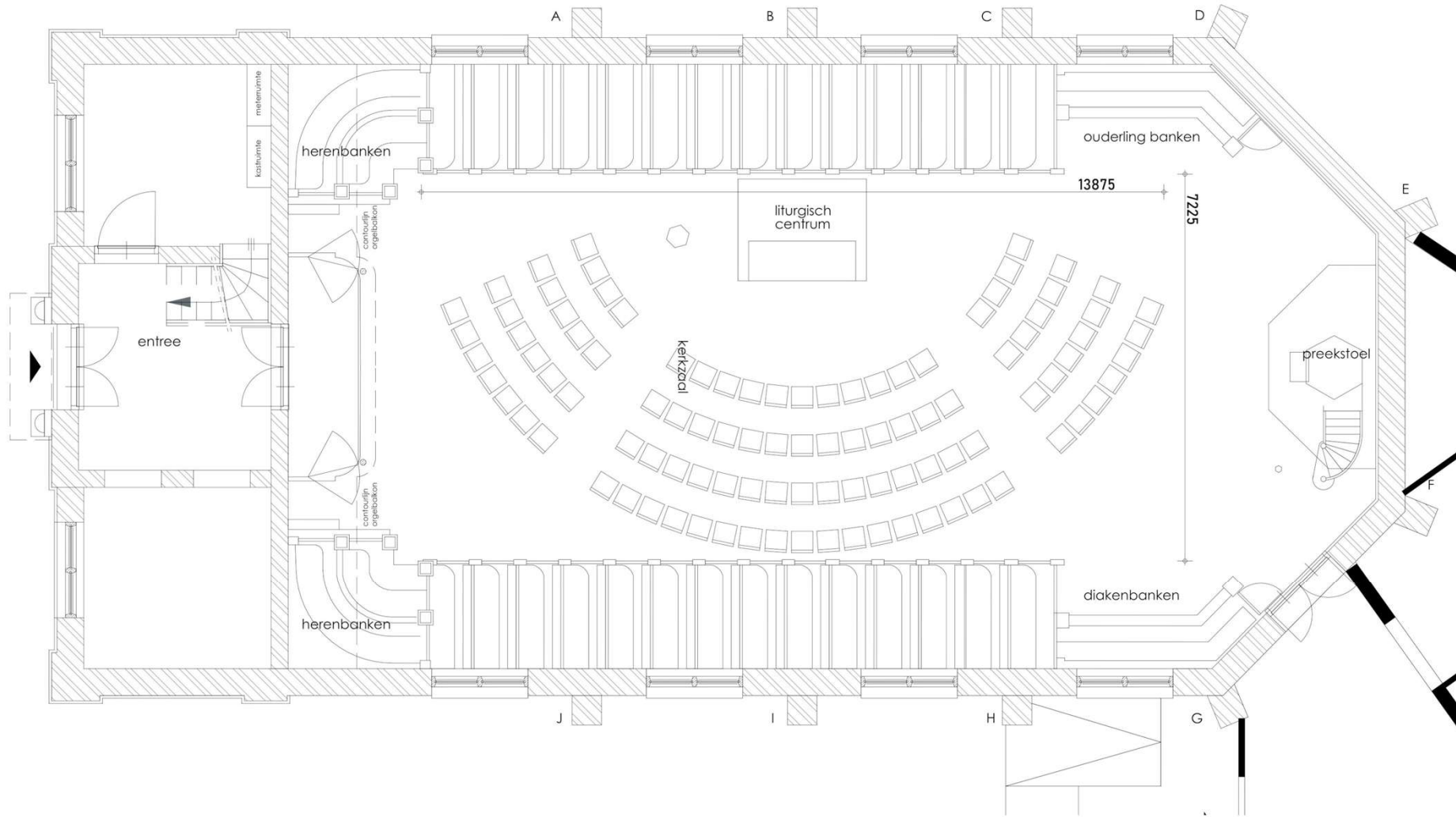
Afhankelijk van bijdragen of crowd funding

- ▶ 3^e zaal en extra berging

Flexibele indeling Kerkzaal

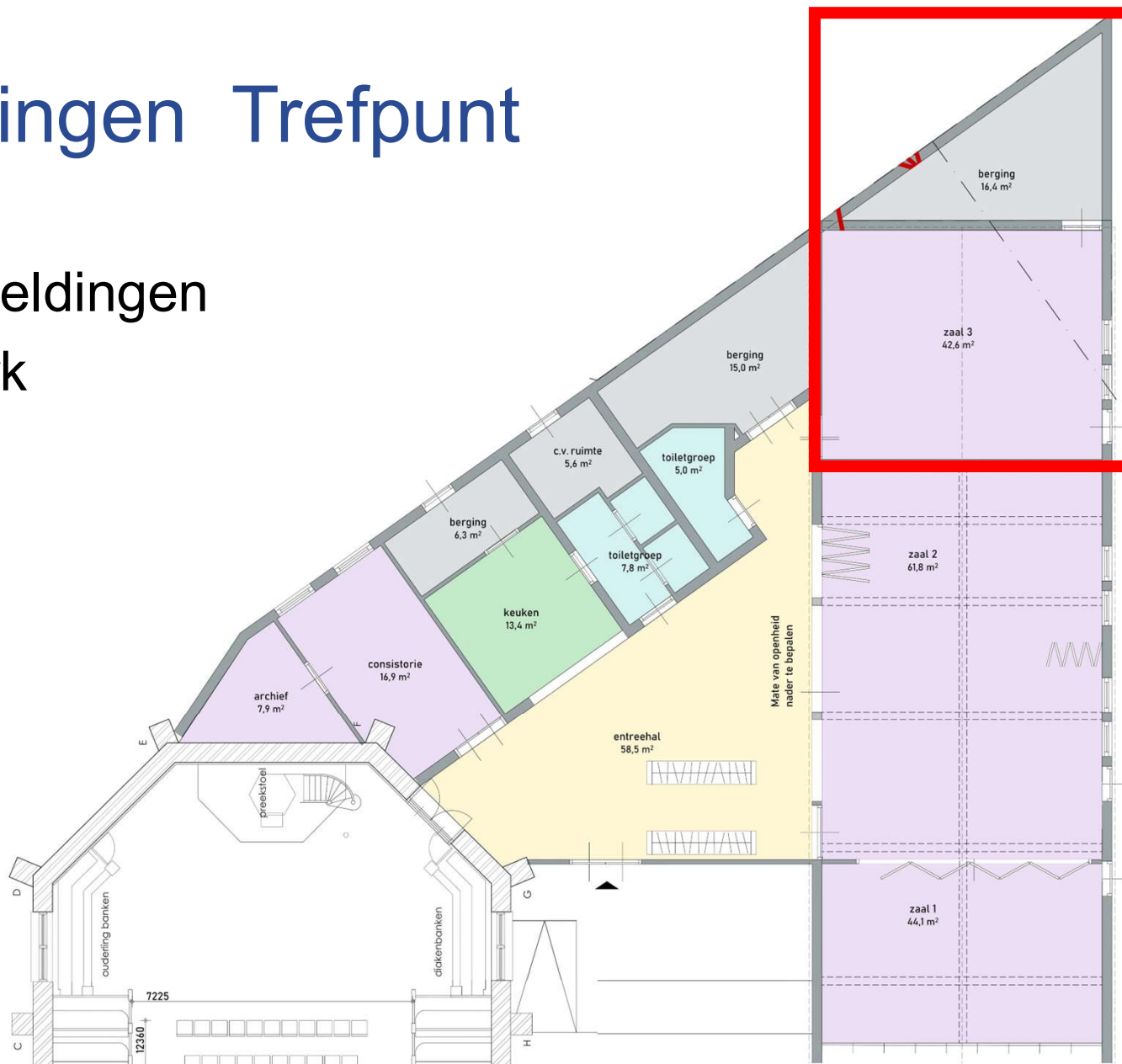


Flexibele indeling Kerkzaal



Aanpassingen Trefpunt

Grotere afbeeldingen
zijn in de kerk
aanwezig



Uitbreiding ten
opzichte van
bestaande bouw

Vergelijking gebouwen: eigenschappen



	Dorpskerk	Marcuskerk
Grondeigendom	2.451 m ²	1.063 m ²
Zitplaatsen	312	300
Totaal gebouw	542 m ²	700 m ²
Kerkzaal	295 m ²	309 m ² + 54* m ²
Bijzalen	118 m ²	124 m ²
Overige ruimtes	129 m ²	213 m ²
Bouwjaar	1828	1962

*stiltecentrum

Vergelijking gebouwen: kosten



	Door in Dorpskerk	Door in Marcuskerk
Verkoop Marcuskerk	€ 1.200.000	
Verkoop Dorpskerk		€ 795.000
Investeringsen	-€ 660.000	-€ 474.000
Saldo	€ 540.000	€ 321.000

Vergelijking gebouwen: investeringen



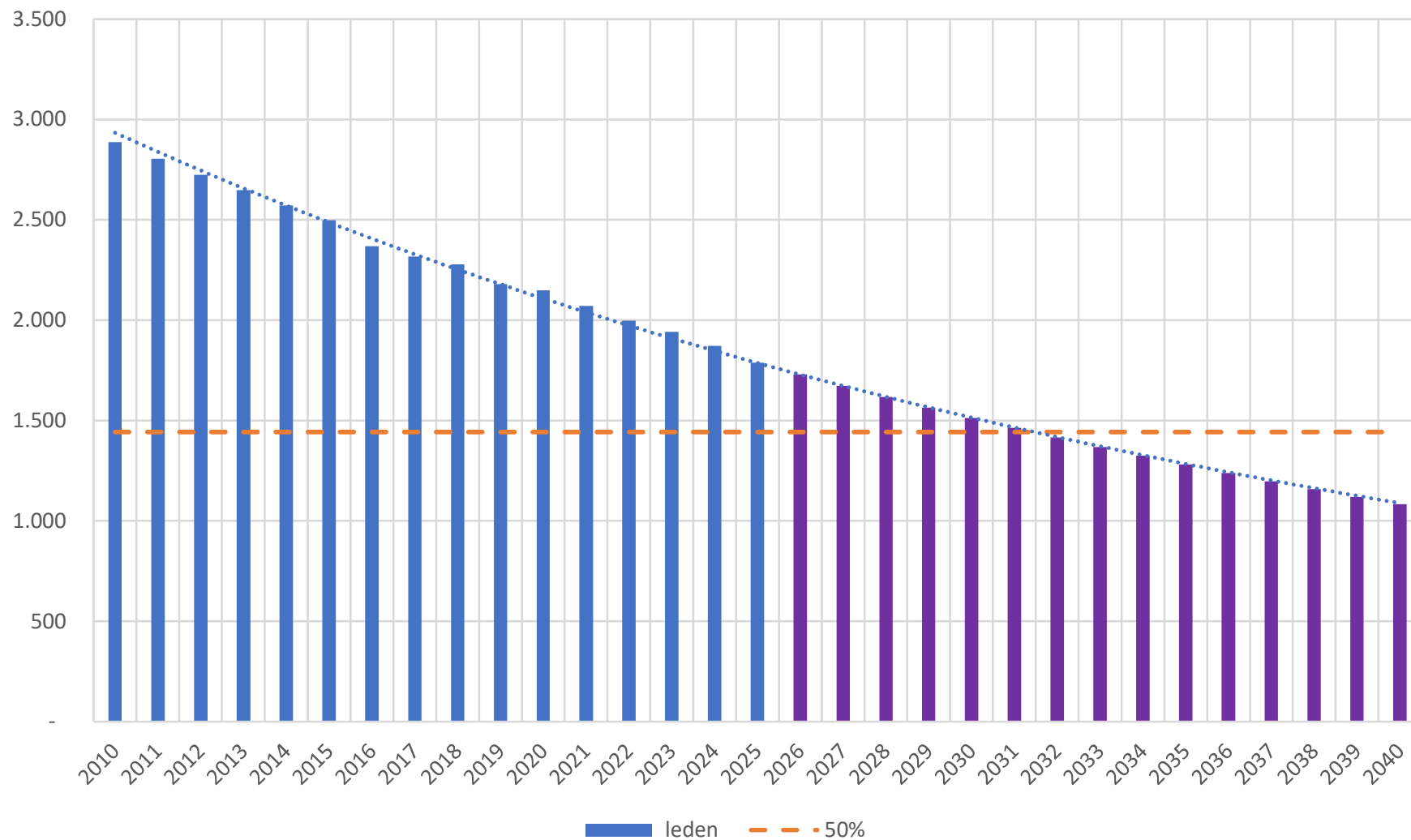
Dorpskerk	
Kerkzaal	€ 509.000
Trefpunt	€ 291.000
Duurzaamheidssubsidie	-€ 140.000
Saldo	€ 660.000

Optioneel:

Uitbouw extra zaal	€ 180.000
--------------------	-----------

Marcuskerk	
Dak/verduurzaming	€ 171.000
Klimaat/ventilatie	€ 193.000
Verwarming	€ 100.000
Duurzaamheidssubsidie	-€ 82.000
Akoestiek	€ 30.000
Vloer aanpassen	€ 30.000
Wand stilteruimte	€ 30.000
Saldo	€ 474.000

Prognose: leden



Prognose: financiën



	2 gebouwen	Door in Dorpskerk	Door in Marcuskerk
Baten	€ 416.000	€ 374.200	€ 377.700
Lasten	€ 480.900	€ 426.300	€ 427.600
Operationeel resultaat	-€ 64.900	-€ 52.100	-€ 49.900
Buffer eind 2031	€ 371.700	€ 1.093.900	€ 907.500

Waar staan we nu?



Besluit genomen

Kerkenraad:

- ▶ Aanpassing Dorpskerk haalbaar
- ▶ Verkoop Marcuskerk noodzakelijk

College van Kerkrentmeesters:

- ▶ Impact verbouwing en kosten helder

Informatie ingewonnen

- ▶ Werkgroep liturgie
- ▶ Pastoraal Centrum
- ▶ Jeugdwerk

Wat zijn de eerstvolgende stappen?



Afronden besluitvorming

- ▶ Presenteren besluit aan gemeente (nu)
- ▶ Kerkenraad stelt eventueel accenten bij
- ▶ 6 mei: informeren gemeente over eventuele aanpassingen
- ▶ 18 mei: definitief besluit
- ▶ Voorleggen aan classis ter instemming
- ▶ Afwachten bezwaren
- ▶ Na toestemming classis
 - ▶ Opdracht tot verkoop Marcuskerk
 - ▶ Opdracht tot verbouwing Dorpskerk

Daarnaast

- ▶ Invulling pastorale voorziening Leusden Centrum (mede taak nieuwe predikant)
- ▶ Proces eenwording gemeente starten